

Lycée français Charles de Gaulle

BULLETIN-INFO n°3 spécial déménagement

17.12.2009

Nous y sommes, la construction du lycée d'Incek est terminée et notre installation a commencé. En ce moment, nous y apportons le matériel dont nous pouvons nous passer pendant quelques jours. Les bibliothèques élèves sont fermées à Oran et les enseignantes documentalistes sont en train d'installer les livres dans leurs nouveaux locaux à Incek.



Cette dernière semaine avant les vacances nous permet de montrer le lycée à ses futurs utilisateurs élèves et personnels.

Le mardi 15.12, les personnels ont pu faire une visite des locaux et le vendredi 18, ce sera au tour des élèves de les découvrir.

Rentrée des élèves : mardi 5 janvier 2010 à 8h15

Exceptionnellement entrée pour tous, primaire, collège et lycée, à la même heure. Les transports scolaires sont prévus.

La journée se terminera selon les horaires habituels indiqués ci-dessous.

N.B: L'école maternelle fonctionnera normalement dès le lundi 4 janvier. Ses enseignants n'étant pas concernés par le déménagement, ils accueilleront les enfants dès le lundi matin..

Visite d'Incek pour les parents d'élèves

Nous avons hâte de montrer le nouveau lycée aussi aux parents. C'est donc dès le premier samedi, 9 janvier, que nous vous proposons de venir le voir de plus près.

Rendez- vous à 10h précises devant l'entrée de la cour pour tous les parents intéressés. Nous débuterons par une présentation générale et poursuivrons par une visite guidée du bâtiment.

Rappel des horaires d'Incek

Collège – Lycée

Ouverture des portes à 7h50

Début des cours à 8h

Fin des cours à 16h15 ou à 17h15 selon les emplois du temps

Classes élémentaires

Ouverture des portes à 8h05

Début des cours à 8h15

Fin des cours à 14h50

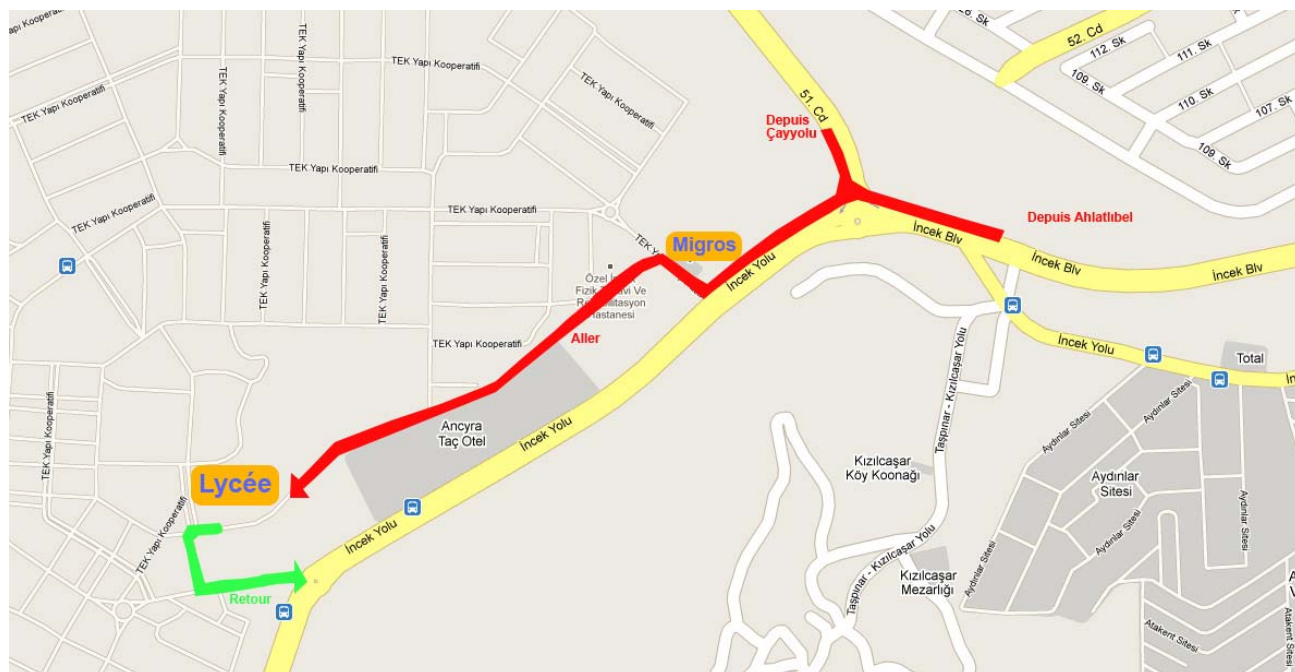
Coordonnées à Incek

<u>Adresse géographique :</u> Tek Kooperatifi Kızılcaşar Mahallesi 1209. Sokak n°10 Incek 06830 Ankara	<u>Téléphone standard :</u> 0312 460 19 98 <u>Télécopie :</u> 0312 460 19 97
---	---

Transports pour Incek

La société Sedat Bey Turizmce organisera ses horaires et circuits en fonction des horaires des cours.

Si vous venez vous-même déposer ou chercher votre enfant, nous vous recommandons l'arrivée par le centre commercial MIGROS, peu après le rond point : quitter l'Incek bulvarı en tournant à droite juste avant le centre sportif Olympic Park et prendre ensuite la première route à gauche. Elle vous mène devant le lycée et vous permettra de repartir sans devoir faire demi tour ; vous pourrez ensuite retrouver le boulevard sur votre gauche au niveau d'un carrefour qui vous permettra de repartir pour le centre ville.



Restauration scolaire

Le lycée dispose de deux salles de restauration, une pour l'école élémentaire, une pour le collège et lycée. La restauration est gérée par la société Sodexo.

Pour les inscriptions, merci de nous retourner le plus rapidement possible la fiche d'inscription qui vous a été diffusée.

Il n'est pas possible d'apporter son propre repas. Les élèves qui ne mangeront pas à la restauration scolaire doivent quitter l'établissement sous la responsabilité de leurs parents, selon les modalités précisées pour chaque niveau.

Activités péri- scolaires

Des activités périscolaires ouvertes aux enfants du CP au CM2 débuteront le lundi 25 janvier 2010 dans le nouveau lycée d'Incek. Elles auront lieu de 14h45 à 17h15.

Durant ces 2h30, les enfants auront une heure d'aide aux devoirs, une heure d'activité et deux fois quinze minutes de récréation.

Vous pourrez inscrire votre enfant pour toute la semaine ou bien seulement pour certains jours.

En janvier le programme précis vous sera adressé ainsi que les formalités d'inscription et les tarifs.

En attendant, voici déjà le thème de certains ateliers : atelier d'expression théâtrale, atelier musical, atelier d'arts plastiques, atelier de sport, atelier multimédia.
Nous espérons que vos enfants trouveront dans ces activités sportives, culturelles et artistiques une source de détente, d'apprentissage et d'épanouissement.

Les transports scolaires de l'école élémentaire partent à la fin des cours, à 14h50.
Les élèves inscrits aux transports scolaires et désirant participer aux activités péri- scolaires, pourront emprunter les bus des lycéens qui partent à 17h15 dans la mesure des places disponibles.
Lors de votre inscription, merci de préciser si vous souhaitez que votre enfant prenne le bus.